

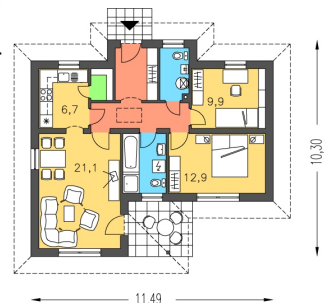
Co nabízí Feng Shui „konzultace“ :

- Základním rozdílem mezi konzultací a kompletním projektem Feng Shui, spočívá v menším čase stráveném nad projekcí a tím i k nalezení nejvhodnějších možností z pohledu Feng Shui. Ke konzultaci, se vyhotovuje základní popis v papírové podobě.
- Dalším rozdílem je, oddělení některých postupů napr. lokalizace GPZ a spodní vody, podrobní astro posudky... (Tyto služby jsou brány jako doplňkové a vyhotovují se na výslovnou žádost klienta a jsou placeny mimo Feng Shui konzultaci.)
- Konzultace se provádí za účasti klienta a pokud možno i projektanta, trvá přibližně 3-5 hodin.
- Doporučenou součástí konzultace zůstává návštěva pozemku, důležitá pro určení všech vhodných variant natočení domu. Táto, se ale může provést také dodatečně a jen pro konečné upřesnění umístění domu na pozemku.

Cena za konzultaci: Byt = 3000kč, Dům = 5000 kč. V případě výrazné složitosti nebo velikosti projektu, může dojít k navýšení základní ceny. O této skutečnosti je klient předem informován.

Pro koho je „konzultace“ vhodná:

- Máte li vypracován projekt domu od projektanta, nebo architekta a máte jenom zájem o zhodnocení projektu, bez výrazných změn...
- Rozhodli jste se využít Feng Shui konzultaci na poslední chvíli před odevzdávkou projektu na stavební úřad...
- Chcete vypracovat jenom základní informační podklad pro projektanta...
- Je pro vás rozhodující finanční stránka za konzultaci...



Co potřebujeme ke konzultaci:

- Datum a čas narození všech budoucích obyvatel domu
- Číslo pozemku dle katastrální mapy, nebo přímo mapu pozemku
- Přibližný návrh projektu RD, nebo představu o dispozici místností, rozměr půdorysu RD...

