

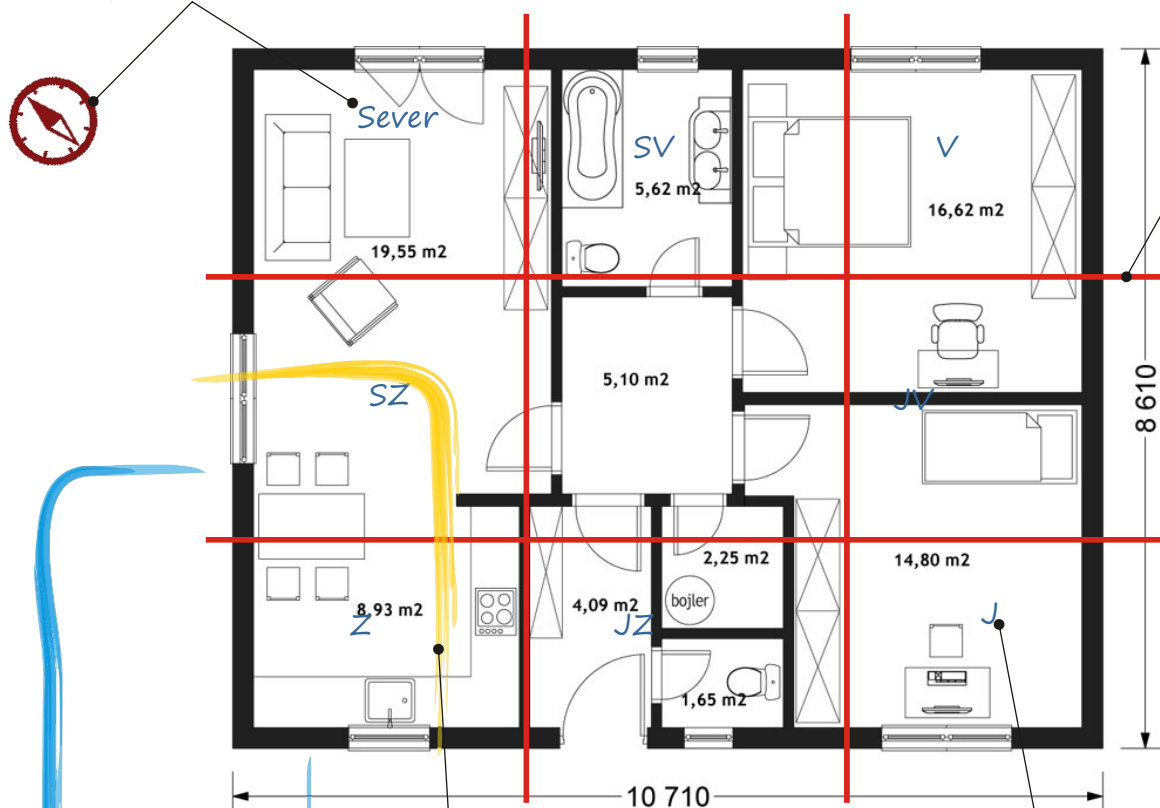


# Jak popsat světové směry v nemovitosti.

## Dělení prostoru

1., na začátek si rozdělte půdorys na 9 stejných čtverců, pomocí 4 rovných čár.

2., určete si co nejpřesněji, libovolný světový směr, příslouchající některému se čtverců. Věnujte pozornost tomu, co je jasné a logické.



3., dopisujte světové směry logicky a postupně dál.

4., v případě že máte nepravidelní půdorys, nedělejte si s tím hned starosti. U malých nerovnostech rozšířte mřížku na celou plochu. U velkých nepravidelnostech pracujte s částí prostoru, která je co nejvíc kompaktní.

5., uzavřené místnosti jako wc, koupelnu, sklad, nepoužívaný pokoj, neřešte je, neanalyzujte je, neoživujte je :D. Energie zde je pasivní, neprojevující se.

